

Instalacja i uruchomienie programu

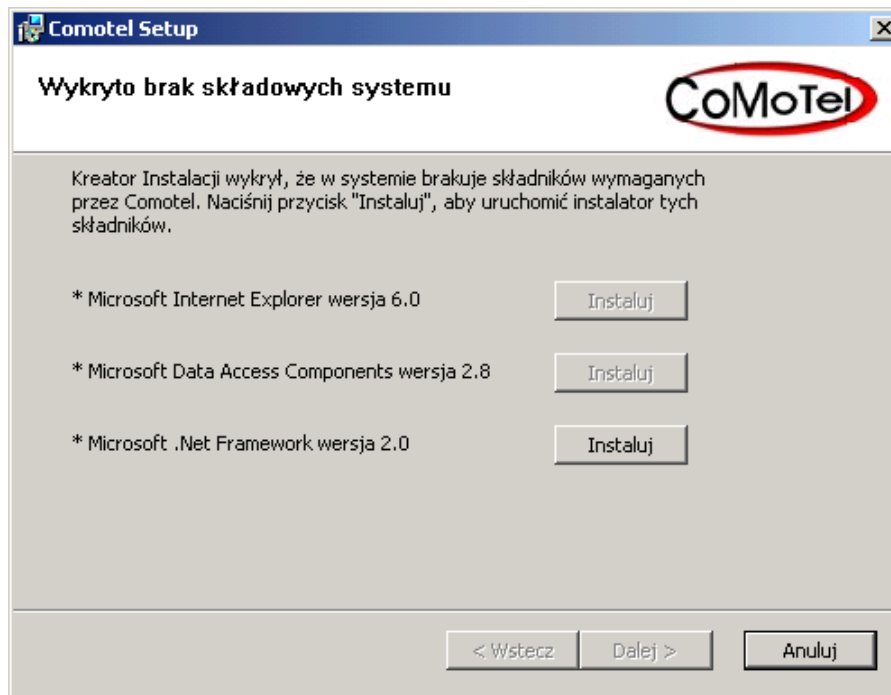
1.1 Instalacja programu

Po włożeniu płyty do CD-ROM uruchom plik **Setup.exe**.

Zobaczysz komunikat: „Kreator Instalacji przeprowadzi Cię przez proces instalacji programu Comotel na tym komputerze”.

- w celu kontynuacji naciśnij **Dalej**
- w celu rezygnacji naciśnij **Anuluj**

Jeśli któreś z wymagań wstępnych nie zostało spełnione to zobaczysz okno:

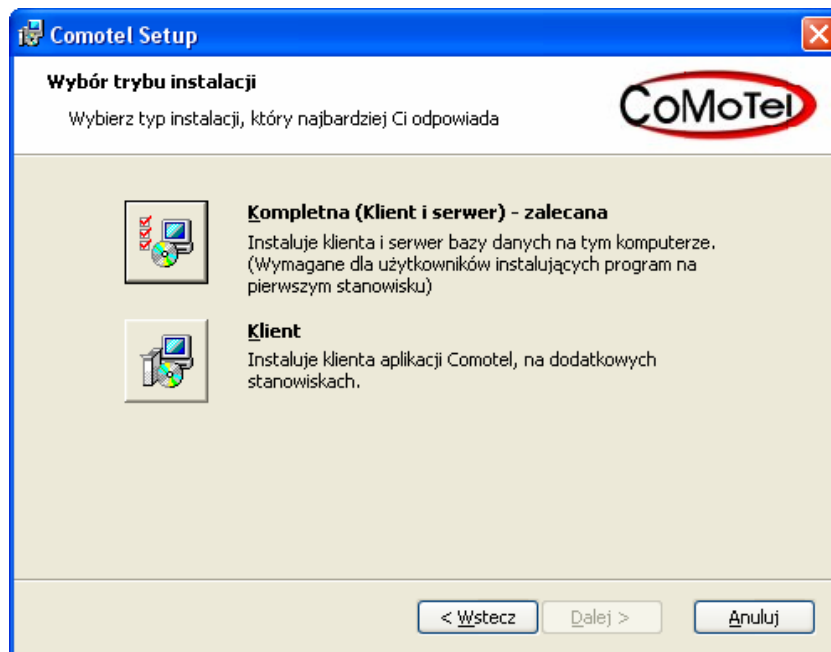


Naciśnij podświetlony komunikat **Instaluj** w celu zainstalowania brakujących składników. Po zainstalowaniu możesz kontynuować właściwą instalację.

Zapoznaj się z umową licencyjną

- jeśli zgadzasz się na warunki naciśnij **Zgadzam się**
- jeśli chcesz zrezygnować z dalszej instalacji naciśnij **Anuluj**

Wybierz odpowiedni typ instalacji (kliknij na obrazek przy wybranym typie)



Kompletna (Klient i serwer) – zalecana

Instaluje klienta i serwer bazy danych na tym komputerze. Wymagana dla użytkowników instalujących program na pierwszym stanowisku.

Klient

Instaluje klienta na dodatkowych stanowiskach.

Po wybraniu rodzaju instalacji zobaczysz komunikat o gotowości do instalacji.

- jeśli chcesz kontynuować naciśnij **Instaluj**
- jeśli chcesz cofnąć się naciśnij **Wstecz**
- jeśli chcesz przerwać instalację naciśnij **Anuluj**

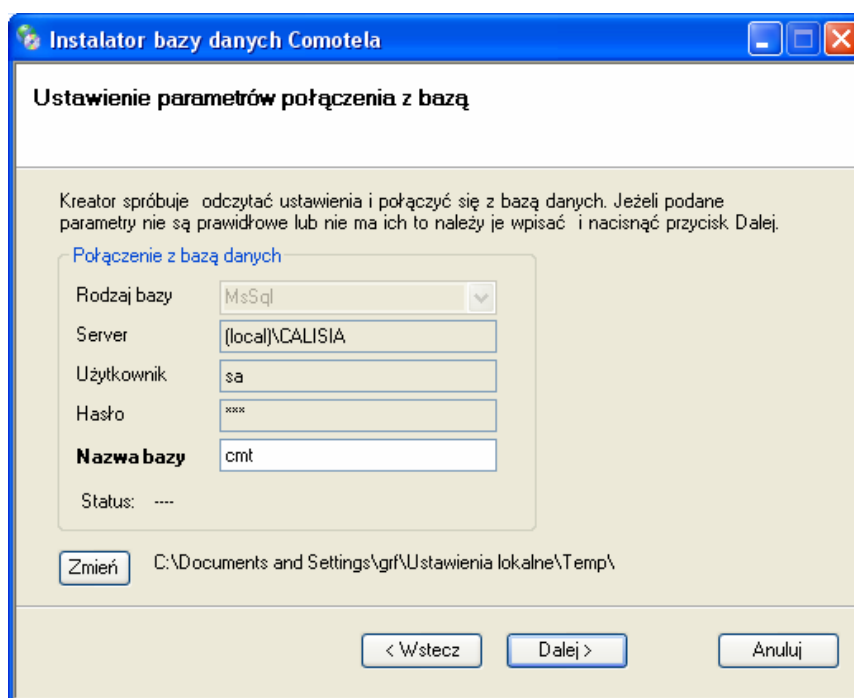
Czekaj aż program zainstaluje się – to może potrwać kilka minut

Po zakończeniu instalacji zobaczysz komunikat: „Zakończono I etap instalacji. Wybierz dalej, aby przejść do II etapu”.

Po wybraniu przycisku **Dalej** uruchomi się Instalator bazy danych (dotyczy instalacji Kompletniej). Program zdefiniuje pola w bazie danych, zapisze dane oraz skonfiguruje menu.

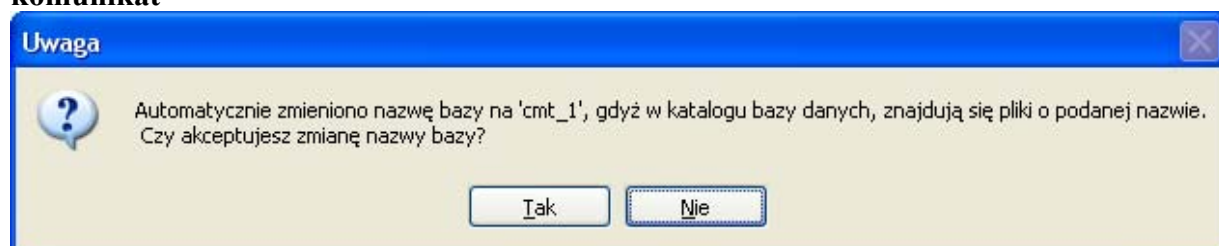
- jeśli chcesz kontynuować naciśnij **Dalej**
- jeśli chcesz zakończyć pracę naciśnij **Anuluj**

Teraz pojawi się okno parametrów połączenia z bazą.



Nazwę bazy można zmienić – nie używaj wówczas polskich liter ani innych znaków specjalnych!

UWAGA! Jeśli instalujesz program po raz kolejny i nie zmienisz nazwy bazy **pojawi się komunikat**



Jeśli akceptujesz wybierz **Tak**, jeśli chcesz samodzielnie zmienić nazwę bazy wybierz **Nie**
Jeśli wszystkie parametry są poprawne pojawi się komunikat o potwierdzeniu parametrów

- wybierz **Dalej** aby kontynuować instalację
- wybierz **Wstecz** aby zmienić parametry
- wybierz **Anuluj** w celu rezygnacji

Czekaj – dane ładują się do bazy, to może potrwać kilka minut.

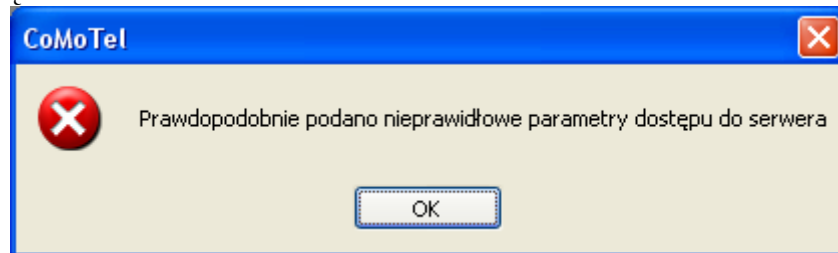
Gdy pojawi się informacja o zakończeniu konfiguracji bazy naciśnij **Zakończ**.

Logując się po raz pierwszy oraz pracując na wersji demo programu należy wpisać:

Użytkownik: A (A, B lub C)

Hasło: 123

Jeśli pojawi się komunikat:



Oznacza to, że prawdopodobnie zmieniłeś nazwę bazy podczas instalacji, bądź instalator samodzielnie ją zmienił. Należy wówczas wybrać w okienku logowania przycisk Ustawienia, wybrać prawidłową nazwę bazy i ponownie zalogować się.