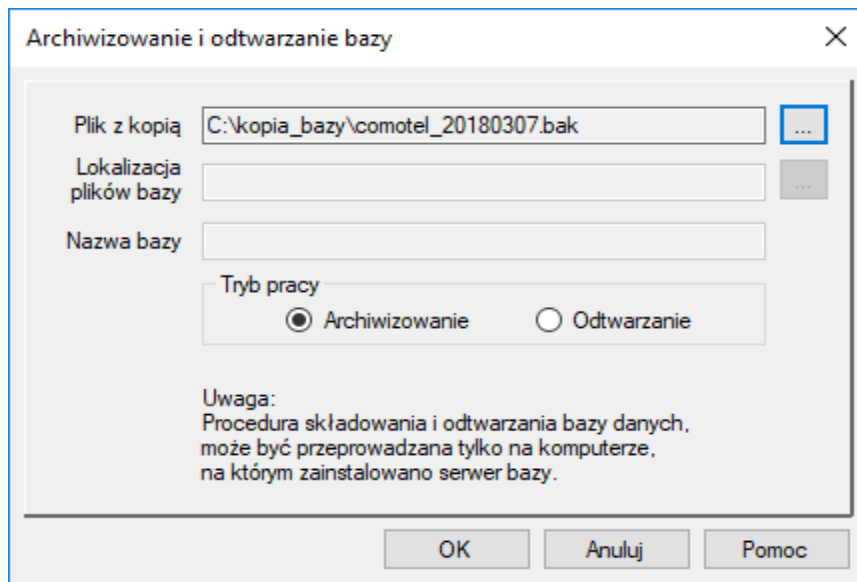


Przeniesienie programu i bazy na nowy komputer (bez instalacji):

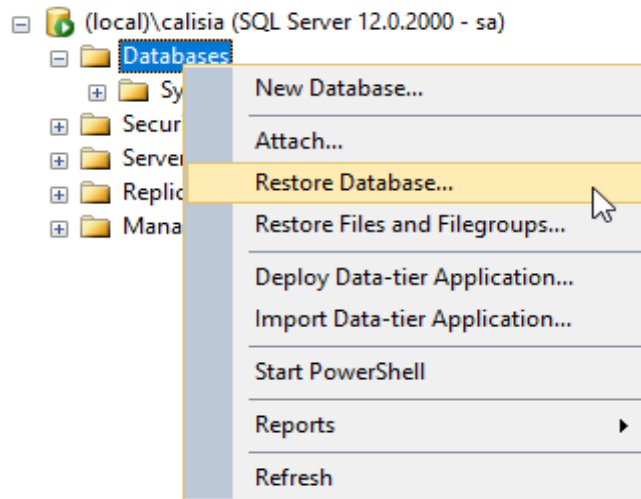
Po zalogowaniu do programu:

1. Na serwerze robimy kopię bazy danych. W Comotelu wybieramy Administrator\Archiwizowanie i odtwarzanie bazy wskazujemy gdzie ma być zapisany plik z kopia i wpisujemy jego nazwę (najlepiej aby w nazwie była data, np. comotel_RRRRMMDD)



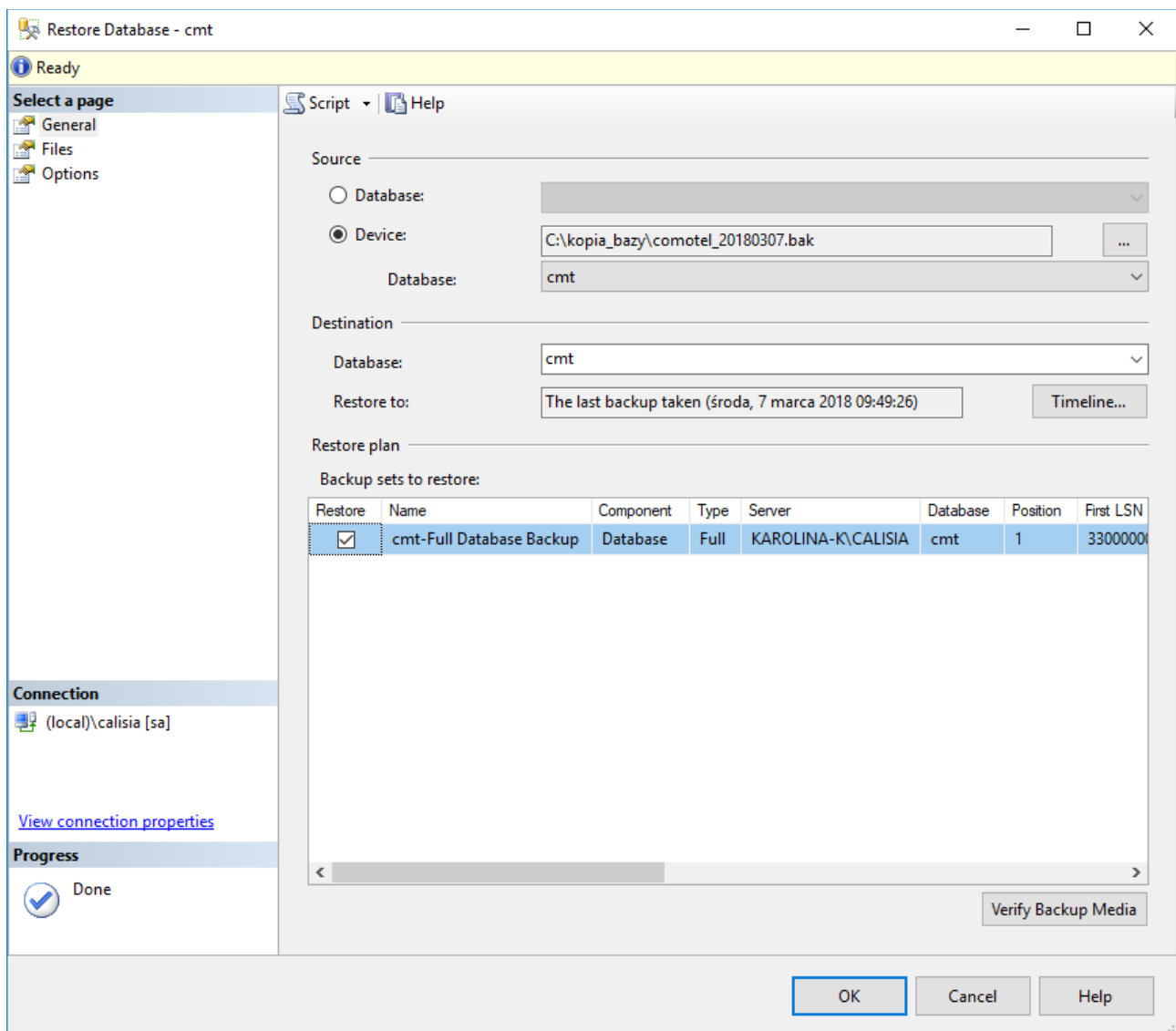
2. Kopiujemy na drugi komputer utworzony przed chwilą plik z bazą danych, oraz cały folder z binariami (plikami) programu (w zależności gdzie został zainstalowany), np: C:\Program Files\Ulisses\Comotel
3. Na nowym komputerze instalujemy z naszej strony <http://pomoc.ulisses.pl/> punkty:
 1. Komponent do raportów
 2. lub 3. (w zależności od wersji systemu) Silnik bazy danych MSSQL (po rozpakowaniu uruchamiamy plik o nazwie 'instaluj') + Management Studio 2014
4. Przenosimy binaria (pliki programu) na nowy komputer (do C:\Program Files\Ulisses\Comotel)
5. Uruchamiamy narzędzie SQL Server Management Studio, logujemy się:
server: (local)\calisia
authentication: SQL
login: sa
password: 123 lub co!mo@tel#2010 lub co!mo@tel#2021

6. Klikamy prawym na Databases -> Restore Database...

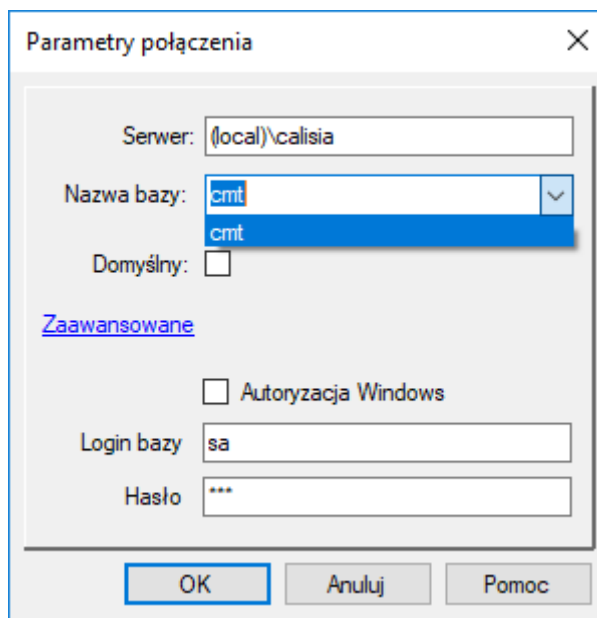


wybieramy:

Source: Device -> ... (wskazujemy plik z kopią bazy), klikamy OK



7. Po odtworzeniu bazy uruchamiamy program Comotel, na okienku do logowania klikamy "Ustawienia", następnie "Zaawansowane", uzupełniamy:
Serwer: (local)\calisia
Login bazy: sa
Hasło: 123 lub co!mo@tel#2010 lub co!mo@tel#2021
Jeśli wszystkie dane są poprawne powinniśmy bez problemu rozwinąć listę "Nazwa bazy" i wybrać 'cmt'



8. Następnie klikamy OK i logujemy się normalnie programowi wpisując swój dotychczasowy login i hasło