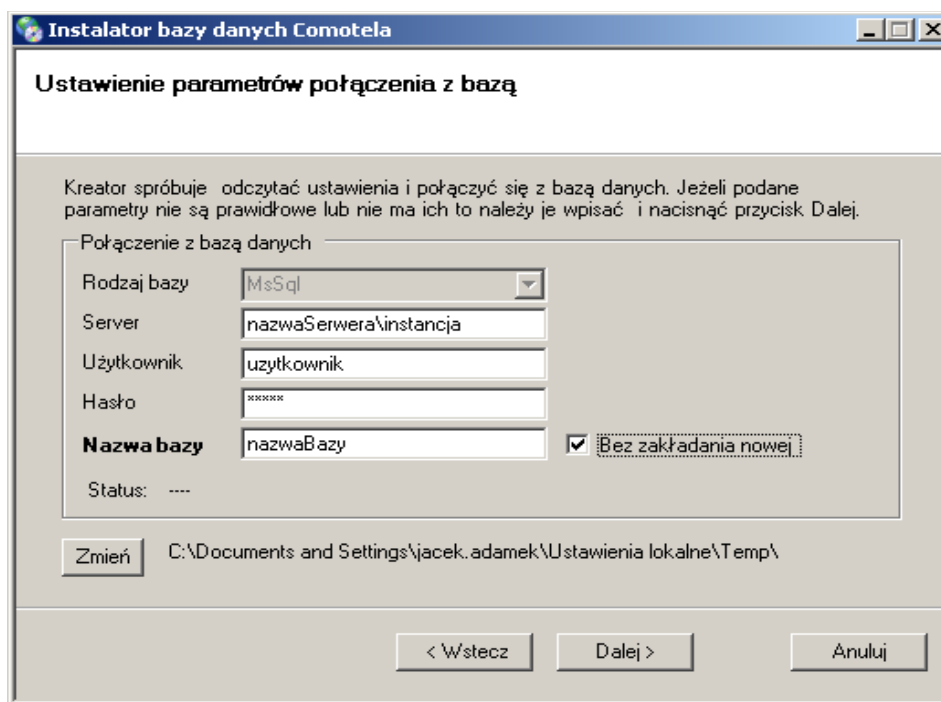


Instalacja programu Comotel, na istniejącym serwerze baz danych

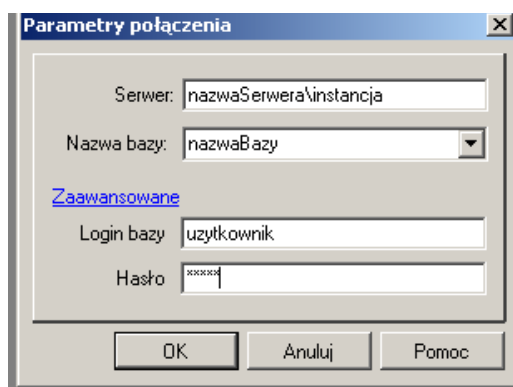
Aby zainstalować program na istniejącym serwerze baz danych (MS SQL 2000 lub MS SQL 2005), należy utworzyć bazę o dowolnej nazwie, dla której należy utworzyć użytkownika, który posiada uprawnienia administratora dla tej bazy oraz jest jej właścicielem (lub wskazać odpowiedni login jako właściciela bazy).

Następnie należy rozpocząć proces instalacji bazy (tworzenie struktury oraz zapisywanie wstępnych danych), poprzez uruchomienie pliku: ServConf.exe, znajdującego się w katalogu Server, programu instalacyjnego. W trakcie tego etapu instalacji, należy określić parametry dostępu do nowo założonej bazy, w sposób pokazany jak na rysunku:



Ponieważ część kontrolki służących do wprowadzania parametrów będzie nieaktywna, należy je odblokować, poprzez wskazanie kursorem, a następnie wybranie klawiszy Ctrl+O. Należy też pamiętać o zaznaczeniu opcji „Bez zakładania nowej”.

Należy pamiętać, iż parametry dostępu do bazy (nazwa serwera, bazy, użytkownika oraz hasło), trzeba będzie wprowadzić w programach klienckich w okienku logowania, wybierając „Ustawienia”. Wówczas, wyświetlone zostanie okienko jak poniżej, w którym można wprowadzić odpowiednie parametry:

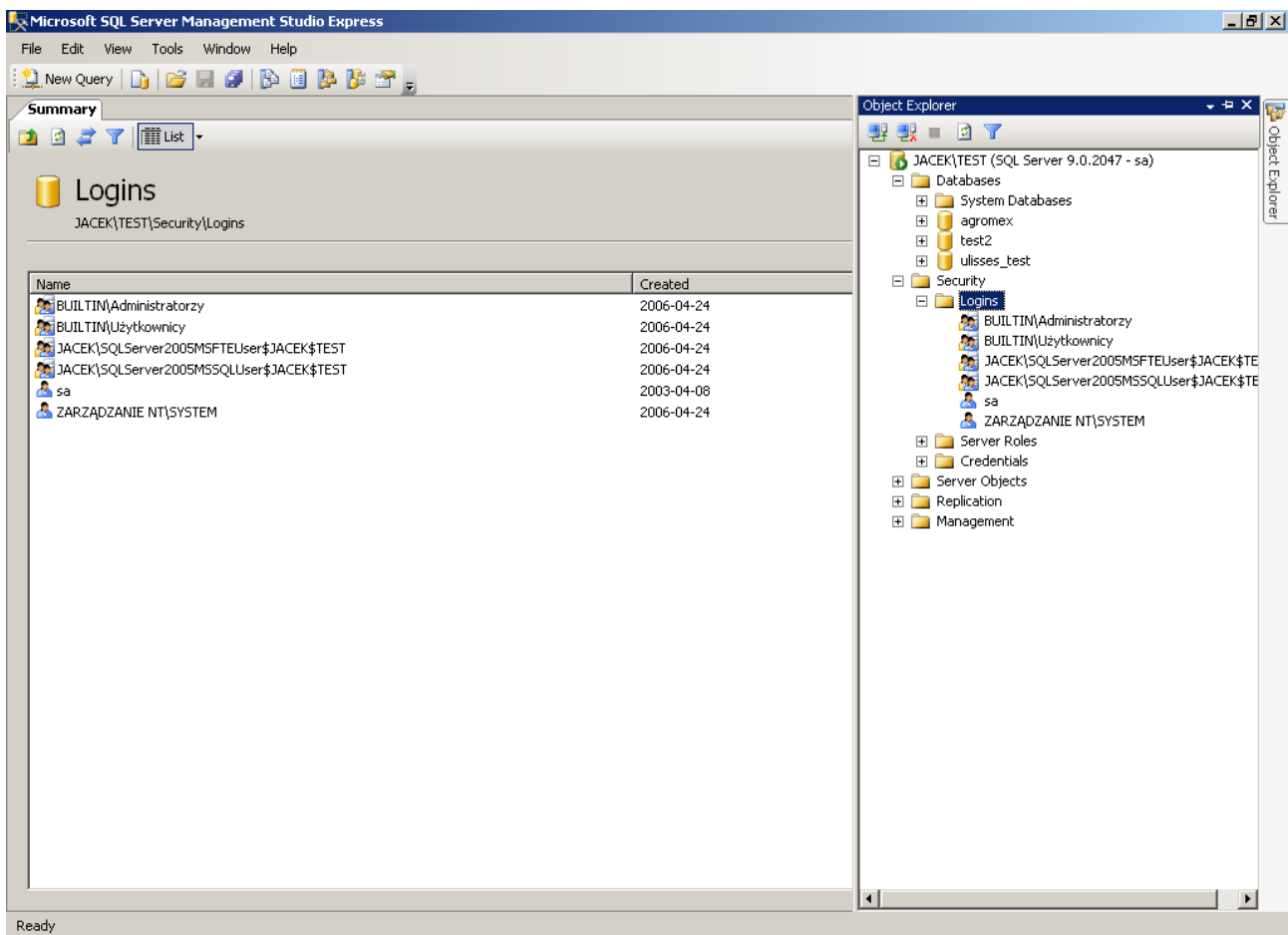


Instalacja programów klienckich, odbywa się w standardowy sposób, a więc poprzez uruchomienie pliku Setup.exe, a następnie wybranie trybu instalacji: „Klient”.

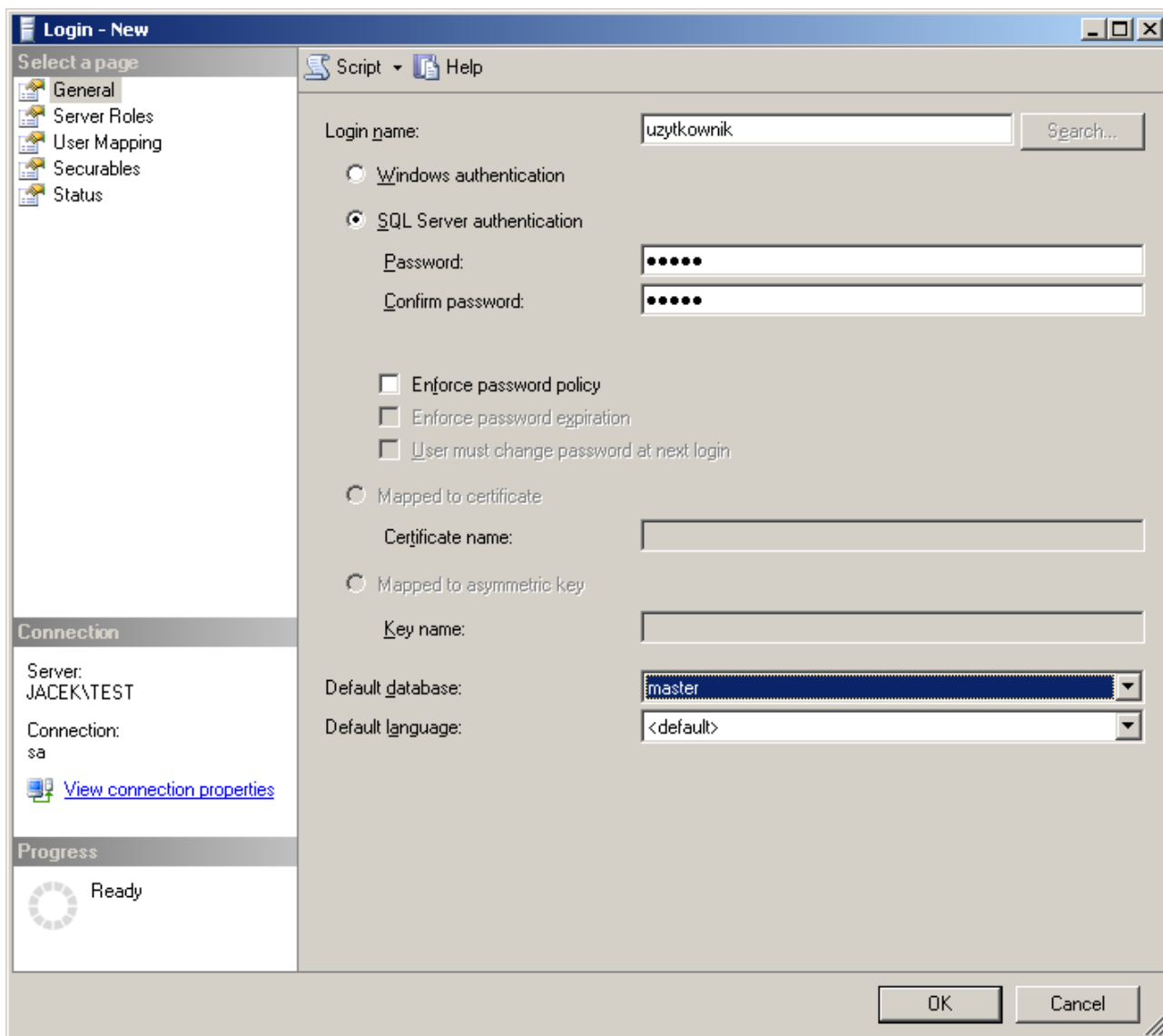
Dodanie loginu w istniejącej bazie danych

Poniższy opis, dotyczy sposobu w jaki można dodać login do istniejącego serwera baz danych (MS SQL 2005), z wykorzystaniem oprogramowania służącego do zarządzania (Microsoft SQL Server Management Studio).

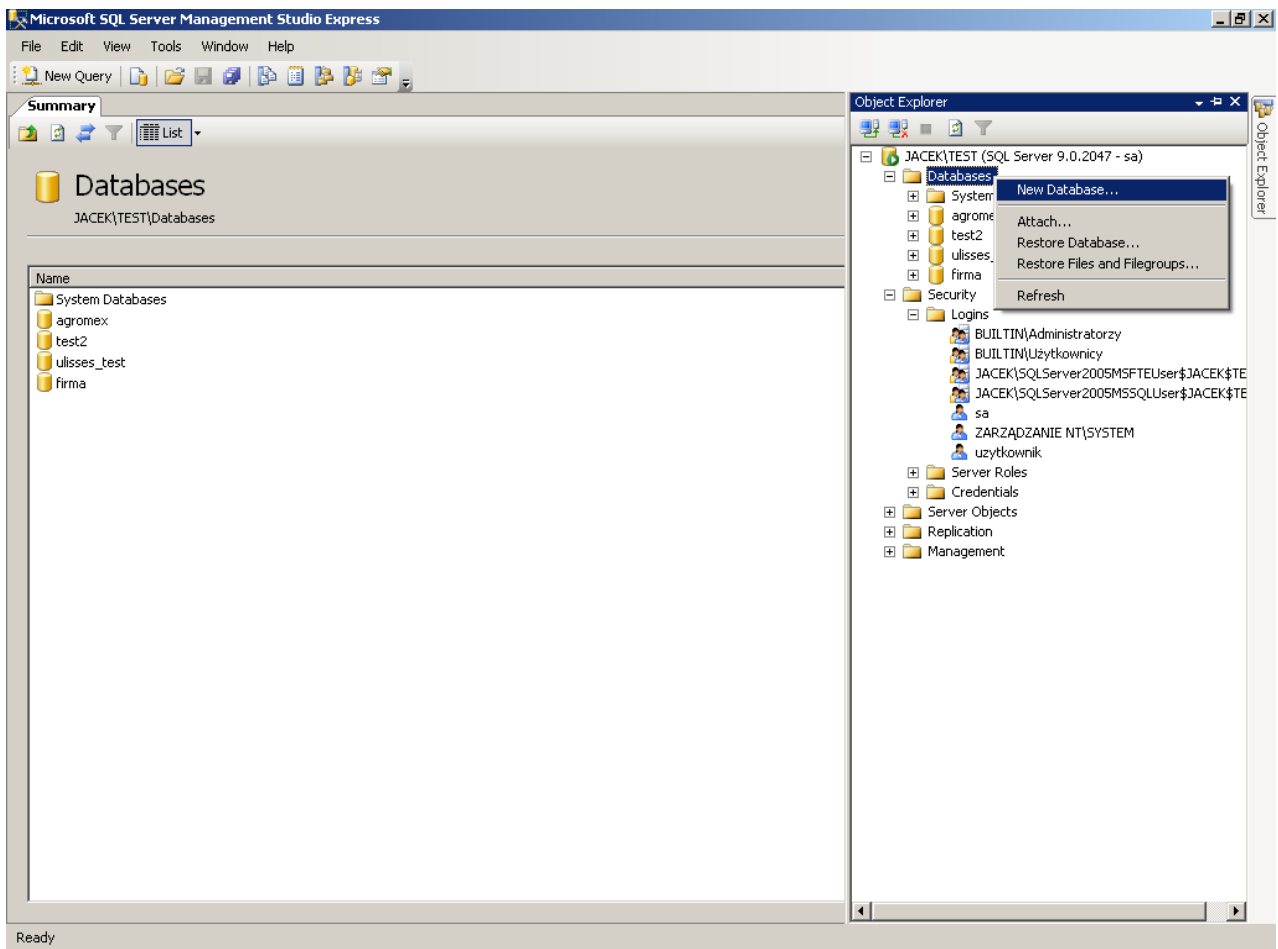
W pierwszej kolejności, należy zalogować się do systemu korzystając z loginu o uprawnieniach administratora serwera (np. użytkownik: 'sa'). Następnie, należy dodać login, który będzie wykorzystywany przez program Comotel. W tym celu, należy rozwinąć listę loginów i klikając prawym przyciskiem na pozycji „Logins” wybrać operację „New login...”



Po wybrania wcześniej wskazanej opcji, pojawi się okno jak na rysunku poniżej:



Należy określić login (np. „uzytkownik”), tryb logowania (koniecznie SQL Server Authentication) oraz wprowadzić hasło. Jednocześnie, można odznaczyć opcję „Enforce password policy”. Na tym zakończony zostanie proces dodawania nowego loginu. Następną czynnością, będzie utworzenie nowej bazy. W tym celu, z listy obiektów serwera, należy wybrać opcję dodawania nowej bazy, jak na rysunku poniżej:



Wyświetlone zostanie okno jak poniżej, gdzie należy podać nazwę bazy oraz jej właściciela. Koniecznie, jako właściciela należy wskazać wcześniej dodany login (w tym przypadku: 'uzytkownik').

